

産業廃水処理施設改善

ケミカル系廃水浄化

ノンバブル酸素溶解

無気泡酸素溶解装置 YE-1000FC 型

| | |
|---------|----------------------------|
| 本体径 | 1000mm |
| 高さ | 2900mm |
| 容積 | 2.27m ³ |
| 吐出口径 | 125mm |
| 最大供給水量 | 4m ³ /min |
| 最大酸素溶解量 | 60g/min・O ₂ 以上 |
| 本体圧力 | 1.2kg/cm ² 以上加圧 |

高負荷対応型（活性汚泥処理）

| | |
|-------------------|-------------|
| 高濃度負荷（供給負荷 BOD） | 8,000ppm 以上 |
| 高濃度 MLSS（曝気槽活性汚泥） | 12,000ppm |
| 高水温（曝気槽水温） | 40℃以上 |
| 酸素溶解吐出口濃度 | 12mg/L 以上 |
| 処理水槽平均 DO 濃度 | 2mg/L 以上 |

処理規模・負荷

| | |
|--------|--------------------------|
| 処理槽 | 240m ³ |
| 廃水量 | 80m ³ /日 |
| 廃水負荷 | 8,000mg/L 以上 |
| BOD 負荷 | 0.22kg/kg.MLSS・日 |
| 容積負荷 | 2.67kg/m ³ ・日 |

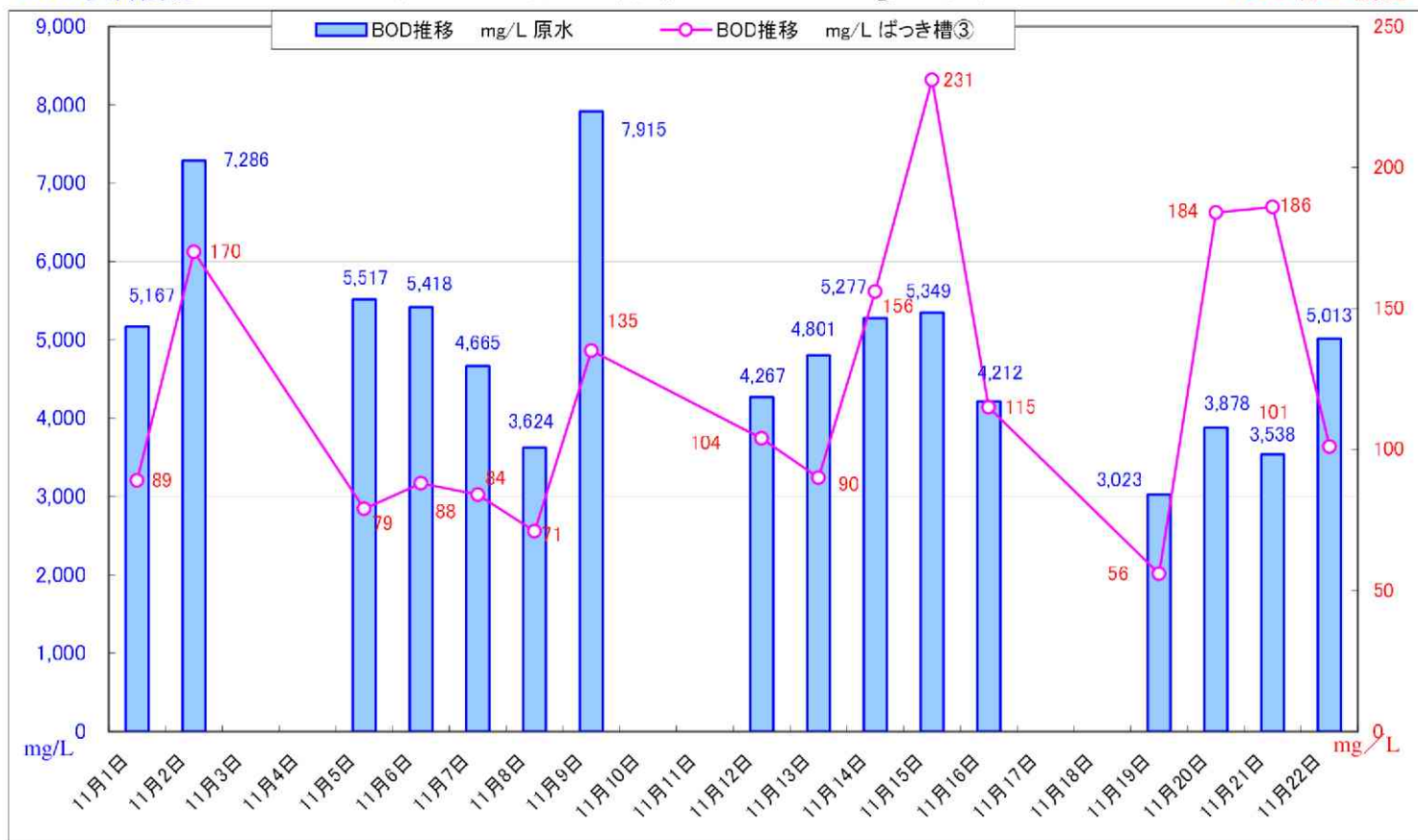


処理効果 BOD 除去率 96~98%

BOD 負荷濃度

下水道処理排水基準数値 300mg/L 以下

BOD 除去濃度

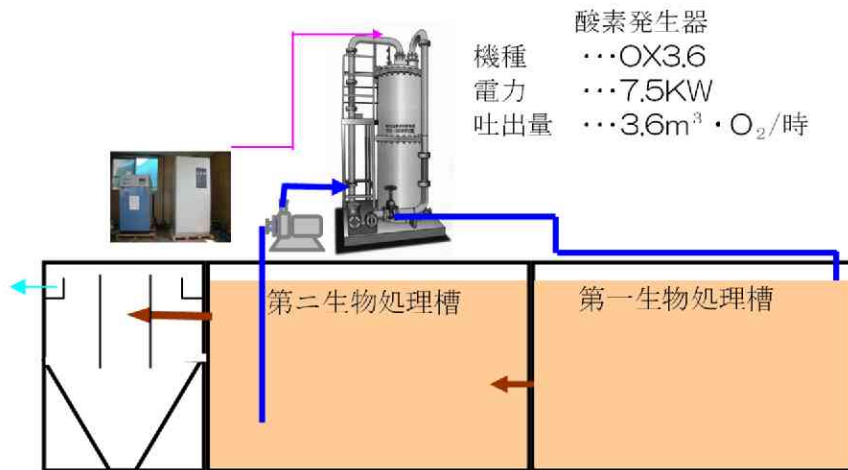


食品加工工場廃水浄化



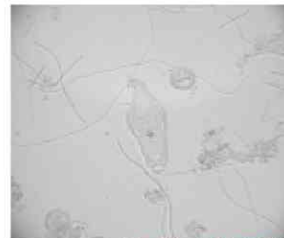
高濃度溶存酸素供給システム

地下形 廃水処理施設



酸素発生器
機種 … OX3.6
電力 … 7.5KW
吐出量 … 3.6m³・O₂/時

無気泡酸素溶解装置
機種 … YE-900FC型 1基
口径 … 100mm
循環ポンプ … 陸上ポンプ
電力 … 11kw
ポンプ口径 … 150mm



生物処理槽 微生物群

工場排出負荷測定 及び 放流水質分析証明

| 採取日 | 平成14年2月5日 | 平成14年2月28日 | 平成14年2月28日 | 平成14年9月27日 |
|---------------|-----------|------------|-------------|------------|
| 資料名 | 原水（原水槽） | 原水（工場直） | 原水（スクリーン直後） | 処理水（放流直前） |
| 計量対象 | | | | |
| 水素イオン濃度 (PH) | 3.8 | 4.5 | 3.8 | 7.4 |
| PH 測定時水温 (°C) | 23°C | 29°C | 28°C | 26°C |
| 生物化学的酸素要求量 | 9,400mg/L | 6,900mg/L | 5,700mg/L | 5.1mg/L |
| 化学的酸素要求量 | 3,700mg/L | 4,200mg/L | 3,500mg/L | 14mg/L |
| 浮遊物質 (SS) | 1,500mg/L | 1,400mg/L | 1,800mg/L | 39mg/L |

- ※ 原水等水質分析は改良工事前の分析値
- ※ 処理水水質分析は改良工事後の分析値
- ※ 工場廃水の負荷濃度は年間を通してほぼ一定と見做す
- ※ 負荷量の変動あり（流入量）周期的排出量の変動（工場休日による）