

硫化水素除去

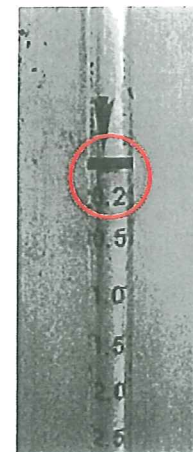
溶存酸素を増やすことにより長期間貯留された水・海水中の硫化水素を除くことができ、原水の色が淡黄色から無色透明へと変化し硫化水素臭もなくなります。

初期分析値： 硫化水素 26mg/L PH8.1 海水水温 12℃ 処理水 1,200 t
 使用機械： 酸素ファイター OD-510LC

mg/L mv	原水	6時間後 1日目	29時間後 2日目	53時間後 3日目	77時間後 4日目	101時間後 5日目
溶存酸素	1.4	8.3	17.8	31.1	28.7	35
液体検知管	7~5		0.5以下		発色無し	発色無し
ガス検知管				0.5以下	発色無し	発色無し
酸化還元電位	-233			9	96	165



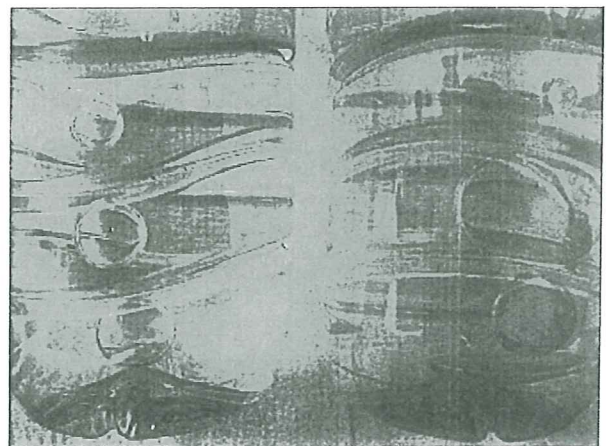
簡易検知管検査



ガス検知管
53時間後



DO 値、ORP 値検査



原水と 72 時間後の水色の比較