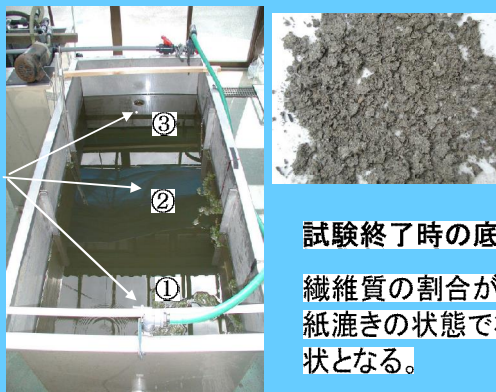


国土交通省新技術認証試験



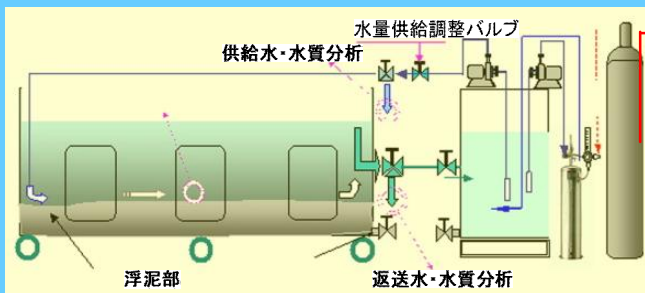
静岡県 佐鳴湖



試験終了時の底泥

繊維質の割合が多く、紙漉きの状態で板海苔状となる。

無気酸素溶解試験水槽

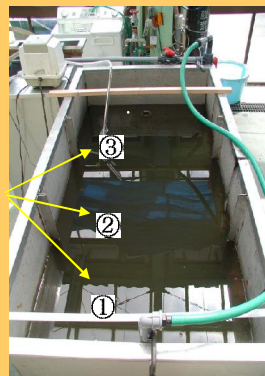


浄化プロセス



試験終了時の底泥

枯葉・茎・葦等の原形を留めている割合が多く団子状となる



エアレーション試験水槽

