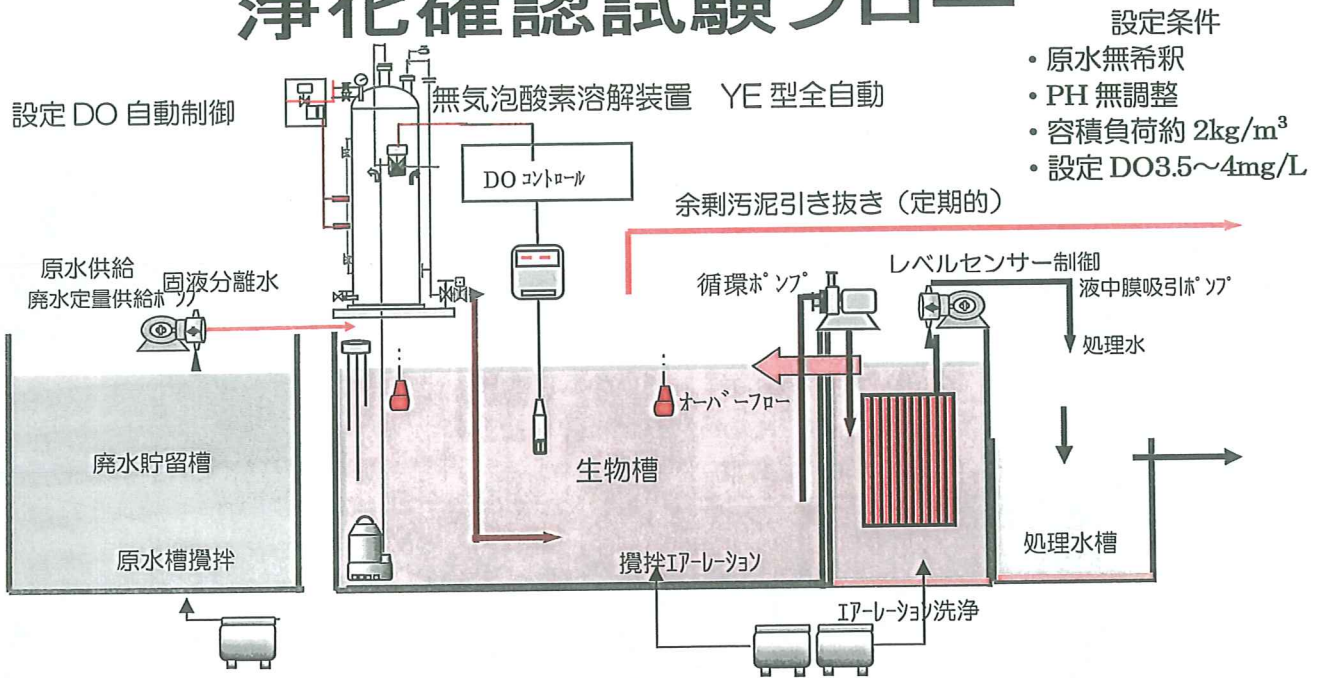


浄化確認試験フロー



設定条件

- 原水無希釈
- PH 無調整
- 容積負荷約 2kg/m³
- 設定 DO3.5~4mg/L

洗米廃水（乳化白濁水）をそのまま生物処理槽へ投入

洗米廃水水質

BOD	12,900 mg/L
COD	9,850 mg/L
SS	11,800 mg/L
PH	3.9
T-N	423 mg/L
T-P	337 mg/L
TOC	7,370 mg/L

原水無希釈

分解浄化

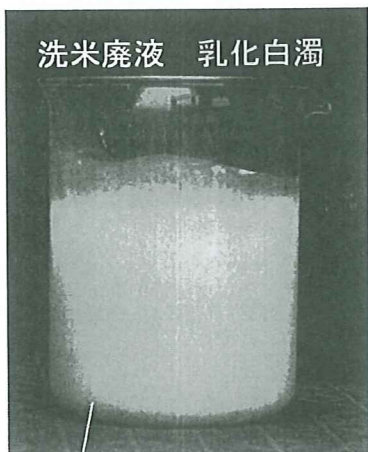
- BOD 除去率 99.94%
- COD 除去率 99.77%
- SS 除去率 99.99%
- T-N 除去率 99.65%
- T-P 除去率 76.20%
- TOC 除去率 99.73%

浄化処理水質

BOD	8 mg/L
COD	22 mg/L
SS	1 mg/L 以下
PH	7.1
T-N	1.5 mg/L
T-P	80.3 mg/L
TOC	20 mg/L

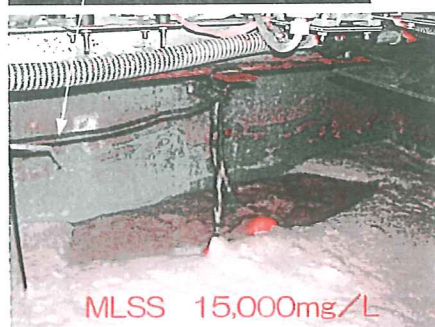
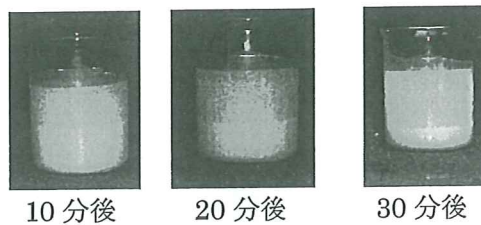
※ 燐「T-P」は最終凝集沈殿工程で完全除去

PH 無調整・栄養成分無調整

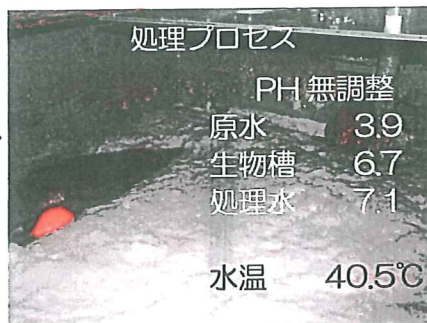


洗米廃液

SS 沈降の時間経過状況



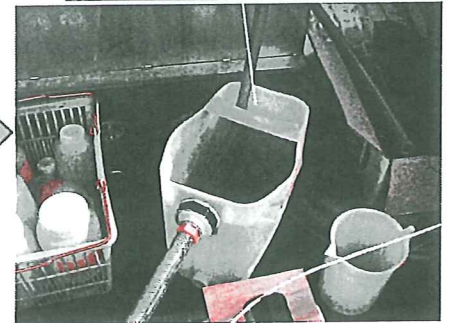
原水供給 (定量供給)



処理プロセス

PH 無調整
 原水 3.9
 生物槽 6.7
 処理水 7.1
 水温 40.5℃

微生物反応槽



液中膜分離水