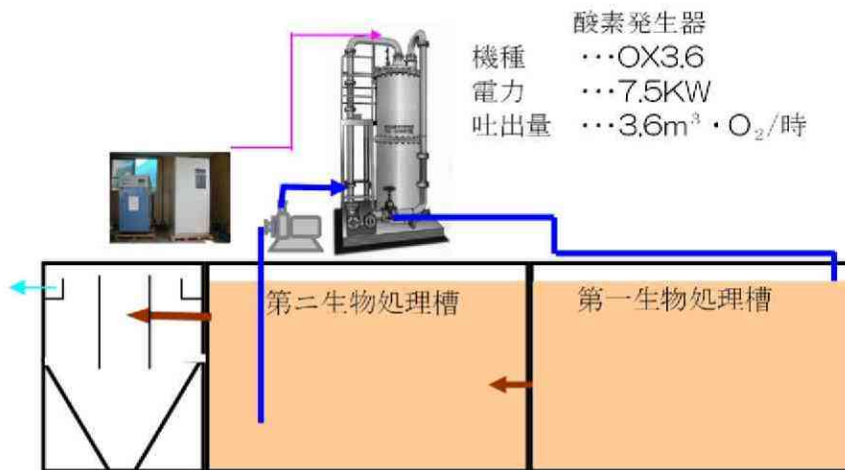


食品加工工場廃水浄化

地下形 廃水処理施設

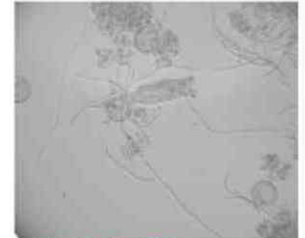
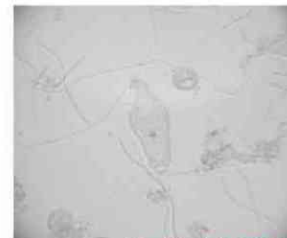


高濃度溶存酸素供給システム



酸素発生器
機種 … OX3.6
電力 … 7.5KW
吐出量 … 3.6m³・O₂/時

無気泡酸素溶解装置
機種 … YE-900FC 型 1基
口径 … 100mm
循環ポンプ … 陸上ポンプ
電力 … 11kw
ポンプ口径 … 150mm



生物処理槽 微生物群

工場排出負荷測定 及び 放流水質分析証明

採取日	平成14年2月5日	平成14年2月28日	平成14年2月28日	平成14年9月27日
資料名	原水（原水槽）	原水（工場直）	原水（スクリーン直後）	処理水（放流直前）
計量対象				
水素イオン濃度 (PH)	3.8	4.5	3.8	7.4
PH 測定時水温 (°C)	23°C	29°C	28°C	26°C
生物化学的酸素要求量	9,400mg/L	6,900mg/L	5,700mg/L	5.1mg/L
化学的酸素要求量	3,700mg/L	4,200mg/L	3,500mg/L	14mg/L
浮遊物質 (SS)	1,500mg/L	1,400mg/L	1,800mg/L	39mg/L

- ※ 原水等水質分析は改良工事前の分析値
- ※ 処理水水質分析は改良工事後の分析値
- ※ 工場廃水の負荷濃度は年間を通してほぼ一定と見做す
- ※ 負荷量の変動あり（流入量）周期的排出量の変動（工場休日による）