

和歌山県 田辺市 背戸川浄化事業

底泥分解 田辺湾の魚影多くなる



特殊配合微生物群
微生物増殖培養供給

背戸川の悪臭苦情解消 !

水辺の環境改善促進

高濃度溶存酸素『DO』大量供給システム

酸素発生器



無気泡酸素溶解



排出口

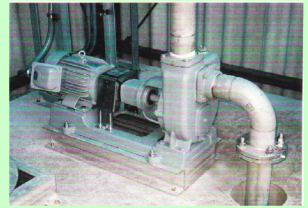


YE-600 型

酸素溶解装置

平成9年 設置

供給ポンプ



吸入口

稼動実績

☆ 流水量

2,000 t ~ 4,000 t / 日

☆ 全システム稼動後のBOD平均除去率

(11 標本・1シーズン測定結果)

平均値

78.1% 除去

中央値

86 % 除去

達成率

100 % 達成